

Мини – тест для дошкольников

«Правила маленького пешехода зимой»

Составитель мини-теста:

педагог-организатор МБОУ ДО Центра творчества Архинина И.Н.

Можно выбрать один или несколько правильных ответов.

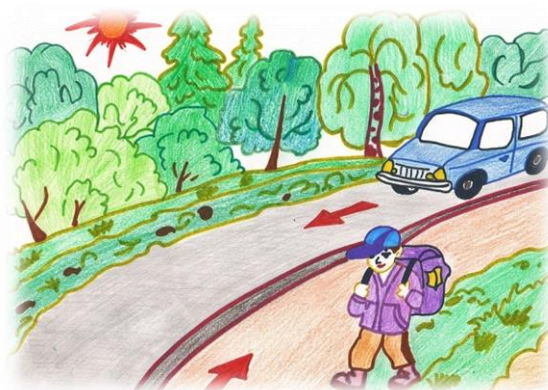


1. Как называют крупный населенный пункт?

- 1) город
- 2) район
- 3) село
- 4) хутор
- 5) затрудняюсь ответить

2. Как называют человека, находящегося на дороге?

- 1) водитель
- 2) пассажир
- 3) пешеход
- 4) затрудняюсь ответить



3. Как называют часть дороги, предназначенной для пешеходов?

- 1) перекресток
- 2) шоссе
- 3) тротуар
- 4) затрудняюсь ответить

4. В каком месте можно переходить дорогу?

- 1) на перекрестке
- 2) на пешеходном переходе
- 3) в любом месте
- 4) по подземному переходу
- 5) затрудняюсь ответить



5. На какой сигнал светофора можно переходить дорогу?

- 1) на красный
- 2) на зеленый
- 3) на желтый
- 4) затрудняюсь ответить



6. Если нет светофора и пешеходного перехода, как правильно перейти дорогу?

- 1) помахать рукой машинам, чтобы они остановились
- 2) подойти к дороге, остановиться, посмотреть налево, потом – направо
- 3) затрудняюсь ответить

7. Можно ли кататься на санках или коньках по дороге зимой?

- 1) нет, нельзя
- 2) можно
- 3) затрудняюсь ответить



8. Как правильно

нужно одеться зимой для прогулки?

- 1) легкие курточка и шапочка, чтобы удобно было играть в снежки
- 2) теплая шапочка, теплая куртка, шарфик, варежки или перчатки
- 3) затрудняюсь ответить



9. Как сделать так, чтобы водителям было легче заметить пешехода в снегопад?

- 1) надевать яркую куртку или шапку
- 2) носить на одежде, рюкзаках, сумках светоотражатели (фликеры)
- 3) затрудняюсь ответить

10. Что нужно сделать, если во время прогулки ты замерзнешь?

- 1) вернуться домой, раздеться, согреться
- 2) гулять, пока мама не позовет
- 3) зайти домой, поменять рукавички и снова пойти гулять
- 4) затрудняюсь ответить



Правильные ответы: 1 – 1; 2 – 3; 3 – 3; 4 – 2,4; 5 – 2; 6 – 2; 7 – 1; 8 – 2; 9 – 1,2; 10 – 1.

Ребята! Будьте внимательны и осторожны!